

株主通信

第5期決算号

平成19年3月1日～平成20年2月29日

MITSUBUKOSHI

三越企業理念

社会的貢献と企業の繁栄

伝統を越える革新性

まごころと創意工夫

CONTENTS

- 1 企業理念／コーポレートメッセージ
- 2 株主の皆さまへ
- 3 三越伊勢丹ホールディングスの概要について
- 5 三越伊勢丹ホールディングス 経営トピックス
- 6 会社の概況
- 7 連結決算ハイライト
- 8 事業別セグメントの概況
- 9 連結決算の状況
- 11 単体決算の状況
- 12 株主で優待制度のご案内
- 14 株主で優待利用施設のご案内（三越）
- 16 株主で優待利用施設のご案内（伊勢丹）



誰にも訪れる一生にいちどの特別な日も、
ささやかな日常の中の一日も、
お客様一人ひとりに、喜びに満ちた時間が舞いおりますよう、
三越のご提供する商品・情報・サービスがそのお役に立ち、
お客様の、明日に続くゆたかさを提供することが
わたくしたちの誇りであり喜びでもあります。



代表取締役社長

石塚 邦雄

Kunio Ishizuka

株主の皆さまには、ますますご清祥のこととお慶び申し上げます。

平素は格別のお引き立てを賜り、誠に有り難く厚く御礼申し上げます。

さて、当社グループ第5期（平成19年3月1日から平成20年2月29日まで）の事業概況をご報告申し上げます。

昨年2月、新しい経営計画「三越 ブランド ルネサンス 6ヵ年計画」がスタートいたしました。この経営計画は三越のブランドを更に磨き上げ、株主さま、お客さまをはじめとするステークホルダーの皆さまに対してより高い価値提供と持続的な信頼関係構築を図ることをめざしたものでございます。

そして本年4月、より長期的な企業価値の向上のために、株式会社伊勢丹と株式移転による共同持株会社、株式会社三越伊勢丹ホールディングスを設立いたしました。

三越伊勢丹ホールディングスでは「新鮮な感動と上質なサービスの提供により、世界随一の小売サービス業をめざす」ことをグループビジョンとして掲げています。その実現のために、わたくしたちのおもてなしの質を向上させ、お客さまの生活のあらゆる場面で最初にご相談いただける存在をめざしてまいります。

4月1日からは全国の三越、伊勢丹で「三越伊勢丹ホールディングス誕生祭」を開催し、日本最大の百貨店グループとして新たな第一歩を踏み出しました。今後は三越と伊勢丹の互いの強みを持ち寄ることで、これまで以上に幅広く、多様な価値を提案することができるようになります。

なお、当期末配当につきましては、業績に鑑み、1株につき3円とさせていただきますことを併せてご報告申し上げます。

株主の皆さまにおかれましては、格別のご理解を賜り、今後とも一層のご支援、ご鞭撻を賜りますようお願い申し上げます。

三越伊勢丹ホールディングスの概要について

当社と株式会社伊勢丹は、平成20年4月1日、株式移転により、株式会社三越伊勢丹ホールディングスを設立し、経営統合をいたしました。三越伊勢丹グループは、この経営統合による成果を着実かつ迅速に創出し、新鮮な感動と上質なサービスの提供により、世界随一の小売サービス業をめざしてまいります。

三越伊勢丹グループ企業理念

三越伊勢丹グループ企業理念は、経営統合を契機とした“統合の理念”“更なる進化をめざす理念”という性格を持っています。「グループ理念」「グループビジョン」「グループスローガン」の3つから構成されています。

「グループ理念」では三越伊勢丹グループとして変わることのない各ステークホルダーの皆さまに対する基本姿勢を、「グループビジョン」では三越伊勢丹グループがめざすべき方向、目標とするグループ像を表しています。これらの核心を端的に宣言しているものが、「グループスローガン」です。

なお、三越、伊勢丹両社の企業理念は、長い伝統と歴史の中で培われてきたものであり、それぞれのブランドを構成する重要な柱であるとの認識から、それぞれ継承してまいります。

グループ理念

真摯に、しなやかに、力強く、向きあいます。

- ・お客さま一人ひとりと向きあいます。 ご要望とご期待に感動レベルのおもてなしでお応えします。
 - ・仲間たちと向きあいます。 学びあい、磨きあい、新たな価値を創造します。
 - ・株主の皆さまと向きあいます。 公正透明な経営を基盤に、誠意と成果でお応えします。
 - ・パートナーの皆さまと向きあいます。 顧客満足を合言葉に、最良の関係を築きます。
 - ・地域、社会、地球と向きあいます。 ありたい未来の実現に向けて貢献します。
- 将来にわたり、かけがえのない信頼関係を築いていきます。

グループビジョン

お客さまの生活のあらゆる場面でお役に立つことが、私たちの喜びであり、誇りです。

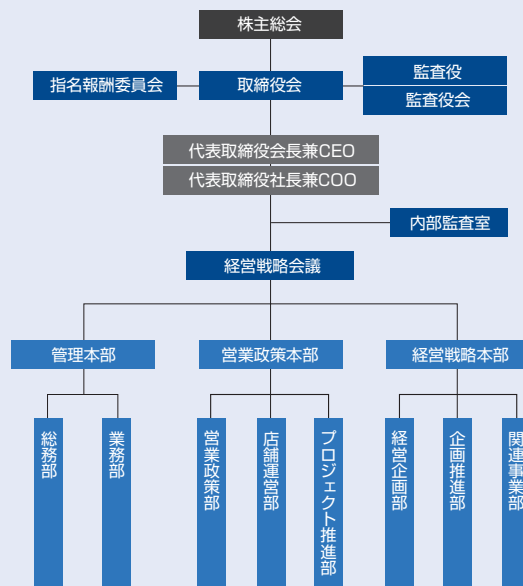
- ・おもてなしの「満足度」で世界随一 (感動)
- ・サービス、商品、店舗の「質」で世界随一 (上質)
- ・新たな価値の「提案力」で世界随一 (創造)
- ・価値をつなぐ「ネットワーク力」で世界随一 (連携)
- ・たゆまぬ「革新力」で世界随一 (変革)

新鮮な感動と上質なサービスの提供により、世界随一の小売サービス業をめざしていきます。

グループスローガン

向きあって、その先へ。

三越伊勢丹ホールディングスの組織図



三越伊勢丹グループのめざす方向について

三越伊勢丹グループとしての中長期計画は、今秋を目処に策定を進めてまいります。その基本方針は、以下の通りでございます。

1. 「三越」「伊勢丹」ブランドの明確化とブランド価値向上

これまで長い歴史の中で築き上げてきた「三越」「伊勢丹」の両ブランドに更に磨きをかけ、有効活用していくことが、三越伊勢丹グループの更なる成長に繋がるものと考えております。

そのために、まず三越と伊勢丹は「お客さまのご要望を察知し、それをスピーディーに具現化する」という百貨店としての本来の役割を十分果たしていくことと同時に、「お客さまが特に三越、または伊勢丹に期待しているもの」を徹底的に追求し、日本橋三越本店、伊勢丹新宿本店を中心に、「三越」「伊勢丹」というブランドを更に磨き上げてまいります。

2. グループ力を最大限発揮するための営業基盤の統合

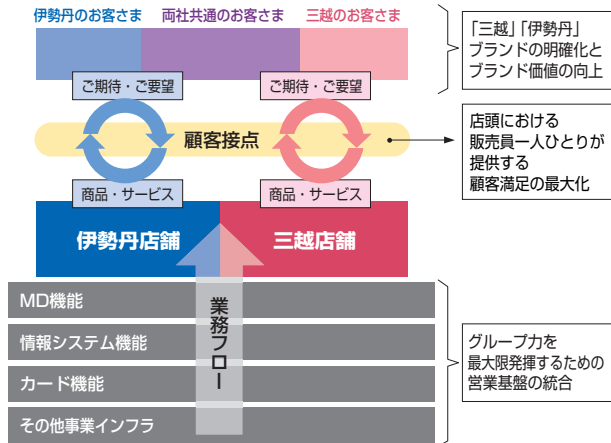
全国主要都市をカバーする店舗網と約1兆5千億円におよぶ売上高、約330万口座の顧客基盤など、日本最大規模のグループ力を最大限発揮することで、お客さまのご要望を的確に把握し、それをスピーディーに具現化できるように、MD、情報システム・業務フロー、カード、営業支援機能の統合を進めてまいります。

3. 店頭における販売員一人ひとりが提供する顧客満足の最大化

お客さまとの信頼関係構築に向け、接客時間を創出するための業務効率化や商品知識・接客スキルのレベルアップや、新規サービスの開発、モノとコトの編集によるご提案機能の強化・拡充を図ってまいります。

【基本方針の全体像】

1. 「三越」「伊勢丹」ブランドの明確化とブランド価値の向上
2. グループ力を最大限発揮するための営業基盤の統合
3. 店頭における販売員一人ひとりが提供する顧客満足の最大化



6年間にめざす数値イメージ

連結営業利益750億円

既存の投資キャッシュフロー計画に対して
1,000億円以上の削減

★ JR大阪駅新北ビルに出店する百貨店の事業主体を変更いたします

かねてより準備を進めておりましたJR大阪駅新北ビルへの百貨店出店につきまして、お客さまのご要望・ご期待に最大限お応えできる店づくりを進めるため、西日本旅客鉄道株式会社（以下、JR西日本）と三越伊勢丹グループが総力を結集する必要があるとの認識に至り、事業主体をJR西日本と三越伊勢丹グループの合併会社である株式会社ジェイアール西日本伊勢丹に変更し、店名を「ジェイアール大阪三越伊勢丹」（仮称）とすることといたしました。

新店につきましては、三越伊勢丹グループの西の旗艦店と位置づけ、JR西日本グループと協力しながら、三越のよさ、伊勢丹のよさを最大限活用し、お客さまのご期待にお応えできるよう、平成23年春の開店に向け、準備を進めてまいりますので、ぜひご期待ください。

★ 商品券の相互利用を開始

平成20年4月1日より、三越、伊勢丹、岩田屋の商品券につきまして、相互にご利用いただけるようになりました。

★ 「くらしの御用達便」で、「グリーンQ」を取扱い

平成20年3月31日より、首都圏で展開している宅配事業「くらしの御用達便」におきまして、クイーンズ伊勢丹がこだわって開発しておりますプライベートブランド「グリーンQ」商品の取扱いを開始いたしました。ぜひ、ご利用ください。



ジェイアール大阪三越伊勢丹（仮称）完成予想イメージ

■ 店舗概要

場 所 JR大阪駅新北ビル内百貨店ゾーン
地下2階から地上10階部分に出店
売場面積 約50,000㎡
開業時期 平成23年春（予定）
売上目標 550億円（開店後1年間）以上



デバ地下食品を宅配いたします

会社の概況

■ 三越 (平成20年4月1日現在)

商号 株式会社 三越
 事業内容 百貨店業
 本店所在地 東京都中央区日本橋室町一丁目4番1号
 創業 延宝元年(1673年)
 会社設立 平成15年9月1日
 (旧株式会社三越は明治37年(1904年)12月6日設立)
 資本金 374億406万6,207円
 従業員数 7,109名(男性4,038名 女性3,071名)
 U R L <http://www.mitsukoshi.co.jp>

役員

代表取締役会長 天野公平
 代表取締役社長 石塚邦雄
 取締役専務執行役員 谷北陽一
 取締役専務執行役員 太田垣立郎
 取締役常務執行役員 松村茂
 取締役 役 重松健
 取締役 役 赤松憲
 取締役 佐藤文夫
 取締役 見城美枝子
 常勤監査役 竹並紘司
 監査役 阿部健一
 監査役 佐成豊彦
 監査役 河村綱也

株式会社三越の株式の状況 (平成20年2月29日現在)

発行可能株式総数 1,500,000,000 株
 発行済株式の総数 515,022,356 株
 株主数 82,643 名
 大株主

株主名	持株数 (千株)	議決権比率 (%)
財団法人三越厚生事業団	40,199	8.24
日本トラスティ・サービス信託銀行株式会社(信託口)	14,956	3.06
日本マスタートラスト信託銀行株式会社(信託口)	12,133	2.48
株式会社大塚家具	11,700	2.39
三井生命保険株式会社	11,195	2.29
三越愛護会	8,366	1.71
三越従業員持株会	8,050	1.65
株式会社三井住友銀行	7,000	1.43
新光証券株式会社	6,149	1.26
カギツトスノアズホトノヨロビセーザアライノリノラウロト	6,124	1.25

※議決権比率は自己株式(22,430,383株)を控除して計算しております。

■ 三越伊勢丹ホールディングス (平成20年4月1日現在)

商号 株式会社 三越伊勢丹ホールディングス
 事業内容 百貨店業等の事業を行う子会社およびグループ会社の経営計画・管理ならびにそれに付帯または関連する事業
 本店所在地 〒104-0061 東京都中央区銀座四丁目6番16号
 (本社事務所所在地)
 〒160-0022 東京都新宿区新宿五丁目16番10号
 会社設立 平成20年4月1日
 資本金 500億円
 U R L <http://www.imhds.co.jp>

役員

代表取締役会長兼CEO 武藤信一
 代表取締役社長兼COO 石塚邦雄
 取締役 二橋千裕
 取締役 天野公平
 取締役専務執行役員 高田信哉
 取締役常務執行役員 赤松憲
 取締役 畔柳信雄
 取締役 宮村眞平
 取締役 池田守男
 常勤監査役 二瓶郁夫
 常勤監査役 阿部健一
 監査役 北山禎介
 監査役 飯島澄雄

三越伊勢丹ホールディングスのロゴマークについて



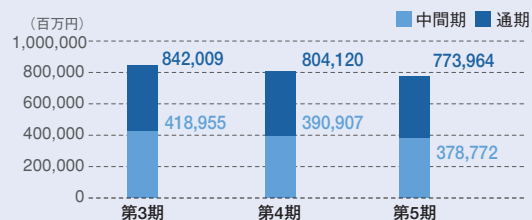
Isetan Mitsukoshiの頭文字であるIとMをモチーフとし、グループ理念にあるように「向きあう」ことを具現化、可視化するため、モチーフとしたIとMを擬人化し、向きあい、繋がりあう3人の社員に見立てております。

デザイン的にはシンプルで普遍的な形を追求し、正方形と長方形

の組合せとし、何にも染まることのない強い意思を表す黒と、三越・伊勢丹の伝統や世界随一をめざすグループビジョンを意識し、日本の伝統色である金の2色で展開いたしました。

連結売上高

三越グループでは本年度より新しい経営計画「三越 ブランド ルネサンス 6ヵ年計画」をスタートいたしました。主力である百貨店事業において先行き不透明な経済情勢からくる個人消費低迷や改装投資効果の遅れなどにより売上が伸び悩み、利益計画から大きく乖離いたしました。三越単体では日本橋本店の地下バリアフリー工事による売場閉鎖の影響等、子会社では株式会社二幸等のレストラン事業売却などの影響を受け、連結売上高は前期比較301億5千5百万円減（3.8%減）となりました。



連結経常利益

三越単体の衣料品・雑貨の売上不振やレストラン事業売却の影響を受け売上総利益率は前期より0.5ポイント低下しました。後方業務の再編・集約化等により販管費の削減を図ったものの、売上高の落ち込みをカバーするには至らず、連結営業利益は前期比較41億6千1百万円減（33.0%減）となりました。営業外収益は持分法投資利益の減少などにより10億6千万円減少し、営業外費用は4億6千1百万円減少した結果、連結経常利益は前期比較47億6千万円減（28.0%減）となりました。



連結当期純利益

レストラン事業売却による関係会社株式売却益や旧配送所等の売却による固定資産売却益など、特別利益として69億2百万円を計上しました。また減損損失や後方業務施設の再編に伴う事業所再編関連費用、株式会社伊勢丹との経営統合関連費用など、特別損失として125億7千4百万円を計上しました。

法人税等の税金費用、少数株主利益を計上した結果、連結当期純利益は前期比較85億9百万円減（65.8%減）となりました。



連結	単位	H18年2月期		H19年2月期		H20年2月期	
		中間期	通期	中間期	通期	中間期	通期
売上高	(百万円)	418,955	842,009	390,907	804,120	378,772	773,964
営業利益	(百万円)	7,194	15,272	6,394	12,617	3,764	8,455
経常利益	(百万円)	8,680	19,943	7,603	17,019	5,431	12,258
当期（中間）純利益	(百万円)	10,567	9,088	6,510	12,936	4,078	4,427
純資産	(百万円)	139,537	140,018	154,212	162,840	168,055	159,233
自己資本比率	(%)	22.7	23.4	26.7	28.1	28.5	27.8
ROE(自己資本当期(中間)純利益率)	(%)	15.7	6.8	8.8	8.6	4.9	2.8
総資産	(百万円)	614,133	597,349	576,838	577,672	587,745	570,727

事業別セグメントの概況

百貨店業

当社グループの中核事業であります百貨店事業につきましては、これまでの「新三越モデル」を更に進化させ、急速に変化するマーケットの中で当社が成長発展するための施策として取り組んでまいりました。この施策の中でも、特にお客さまのご満足を最大限に高めるため、売場において必要な仕事の内容を整理した「売場運営モデル」を定着させることで、「重点売場・重点ゾーン」の業績拡大をめざしました。

更にお客さまのご満足を高める大きな施策として、店舗改装に取り組みました。店舗改装は既存14店舗において59億円余の投資を行いました。投資売場の売上高は前年を大きく上回ったものの計画に対しては一部未達成のものもありました。

これらの施策の結果、お客さまのお買上高別の動向を見ますと、高額お買上げのお客さま数も売上高も前年に比べて大きく上回っております。今後は多くのお客さまにご支持をいただき、一刻も早くこれらの施策の成果をあげるため、業務フローの改善を進め、更にスピードアップしてまいります。

一方、コスト削減に向けた取り組みとしましては、物流体制の改革、後方業務の集約化、入札などによる購買改革を継続して実施するなどして一般管理費の削減を図った結果、販管費は前期比96.1%となりました。

しかしながら売上高の落ち込みを販管費削減でカバーするまでには至らず、売上高は7,379億3千1百万円（前期比96.3%）、営業利益は58億9千7百万円（前期比59.2%）となりました。

不動産管理業

不動産管理業においては、株式会社三越環境デザインがホテルなどの大型物件を受注するなど、外部顧客に対する売上高が好調に推移しました。また当社から管理受託した清掃業務や駐車場業務では、高質なサービスを提供し三越ブランドの価値向上に貢献いたしました。

以上の結果、売上高は224億1千9百万円（前期比102.5%）、営業利益は15億2百万円（前期比94.1%）となりました。

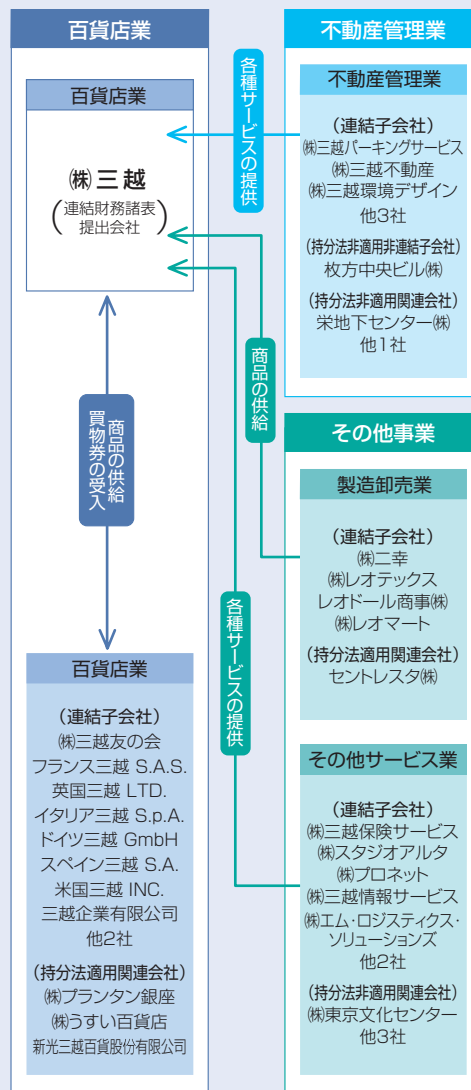
その他事業

その他事業においては、平成19年4月に株式会社二幸、名古屋ビルサービス株式会社のレストラン事業を分割し、株式の一部をロイヤルホールディングス株式会社へ売却いたしました。この分割により設立されたセントレスタ株式会社は当社の持分法適用会社となり、当社とロイヤルホールディングス株式会社が持つノウハウを融合することで、更なる顧客満足度向上を進めてまいります。

また、日本郵政株式会社との取り組みといたしまして、三越と郵便事業株式会社との共同出資会社「株式会社JP物流パートナーズ」の事業を、平成19年11月より開始いたしました。

以上の結果、売上高は136億1千3百万円（前期比85.0%）、営業利益は10億8千3百万円（前期比95.4%）となりました。

三越グループの状況



連結決算の状況

連結貸借対照表(要旨)

(単位:百万円)

科目	当期	前期
	平成20年2月29日現在	平成19年2月28日現在
資産の部		
流動資産	103,667	104,768
固定資産	467,059	472,903
有形固定資産	346,672	352,340
無形固定資産	9,652	9,001
投資その他の資産	110,734	111,562
資産合計	570,727	577,672
負債の部		
流動負債	241,100	216,455
固定負債	170,393	198,376
負債合計	411,493	414,831
純資産の部		
株主資本	150,908	148,078
資本金	37,404	37,404
資本剰余金	41,949	41,933
利益剰余金	72,207	69,257
自己株式	△651	△515
評価・換算差額等	7,852	14,340
その他有価証券評価差額金	6,656	12,197
繰延ヘッジ損益	△4	0
為替換算調整勘定	1,199	2,141
新株予約権	35	25
少数株主持分	437	395
純資産合計	159,233	162,840
負債純資産合計	570,727	577,672

※記載金額は百万円未満を切り捨てて表示しております。

POINT 連結貸借対照表

- ・総資産は5,707億2千7百万円と前期末に比べ69億4千4百万円減少しました。これは店舗改装等に伴い建設仮勘定が増加した一方、固定資産の減損処理等により有形固定資産が減少したこと等によるものです。
- ・負債合計は4,114億9千3百万円と前期末に比べ33億3千7百万円減少しました。これは支払手形及び買掛金の減少等によるものです。
- ・純資産合計は1,592億3千3百万円と前期末に比べ36億7百万円減少しました。

連結株主資本等変動計算書(要旨)

当期(平成19年3月1日~平成20年2月29日)

(単位:百万円)

科目	株主資本					評価・換算差額等合計	新株予約権	少数株主持分	純資産合計
	資本金	資本剰余金	利益剰余金	自己株式	株主資本合計				
平成19年2月28日 残高	37,404	41,933	69,257	△515	148,078	14,340	25	395	162,840
連結会計年度中の変動額									
剰余金の配当			△1,478		△1,478				△1,478
当期純利益			4,427		4,427				4,427
自己株式の取得				△137	△137				△137
自己株式の処分		16		1	17				17
株主資本以外の項目の連結会計年度中の変動額(純額)						△6,487	9	41	△6,436
連結会計年度中の変動額合計	-	16	2,949	△136	2,829	△6,487	9	41	△3,607
平成20年2月29日 残高	37,404	41,949	72,207	△651	150,908	7,852	35	437	159,233

※記載金額は百万円未満を切り捨てて表示しております。

連結損益計算書(要旨)

(単位:百万円)

科目	当期	前期
	平成19年3月1日~ 平成20年2月29日	平成18年3月1日~ 平成19年2月28日
売上高	773,964	804,120
売上原価	567,486	585,467
売上総利益	206,477	218,652
販売費及び一般管理費	198,022	206,034
営業利益	8,455	12,617
営業外収益	10,790	11,851
営業外費用	6,987	7,449
経常利益	12,258	17,019
特別利益	6,902	17,230
特別損失	12,574	20,756
税金等調整前当期純利益	6,586	13,493
法人税、住民税及び事業税	1,255	1,331
法人税等調整額	858	△790
少数株主利益	45	15
当期純利益	4,427	12,936

※記載金額は百万円未満を切り捨てて表示しております。

連結キャッシュ・フロー計算書(要旨)

(単位:百万円)

科目	当期	前期
	平成19年3月1日~ 平成20年2月29日	平成18年3月1日~ 平成19年2月28日
営業活動によるキャッシュ・フロー	14,266	21,911
投資活動によるキャッシュ・フロー	△11,464	12,157
財務活動によるキャッシュ・フロー	△1,149	△40,099
現金及び現金同等物に係る換算差額	△76	147
現金及び現金同等物の増減額(減少:△)	1,576	△5,882
現金及び現金同等物の期首残高	17,082	22,965
現金及び現金同等物の期末残高	18,658	17,082

※記載金額は百万円未満を切り捨てて表示しております。

POINT 連結損益計算書

- ・販売費及び一般管理費は人件費、借地借家料、商品送達費の項目を中心に前期比較で80億1千2百万円の削減が図られています。
- ・特別利益では資産の有効活用を図るため閉鎖施設等を売却したことによる固定資産売却益を60億5千3百万円計上しています。
- ・特別損失では減損損失として59億4千2百万円、後方業務施設の事業所再編関連費用として12億6千3百万円、株式会社伊勢丹との経営統合関連費用として10億8千5百万円を計上しています。

POINT 連結キャッシュ・フロー計算書

- ・営業活動によるキャッシュ・フローは、142億6千6百万円の収入となり、前期に比べ76億4千5百万円の減少となりました。これは主に、税金等調整前当期純利益の減少のほか、仕入債務の減少等によるものです。
- ・投資活動によるキャッシュ・フローは、114億6千4百万円の支出となり、前期に比べ236億2千1百万円の減少となりました。これは主に、百貨店業での店舗改装及び施設改善等による有形・無形固定資産の取得による支出のほか、差入保証金等その他の投資の増加による支出によるものです。
- ・財務活動によるキャッシュ・フローは、11億4千9百万円の支出となり、前期に比べ389億5千万円の増加となりました。これは主に、借入金の調達額と返済額の差額及び配当金の支払等によるものです。
- ・以上の結果、当期末の現金及び現金同等物は、186億5千8百万円となり、前期に比べ15億7千6百万円の増加となりました。

単体決算の状況

貸借対照表 (要旨)

(単位：百万円)

科目	当期	前期
	平成20年2月29日現在	平成19年2月28日現在
資産の部		
流動資産	93,163	93,400
固定資産	411,049	413,773
有形固定資産	299,050	302,969
無形固定資産	27,978	26,929
投資その他の資産	84,020	83,874
資産合計	504,212	507,173
負債の部		
流動負債	241,719	214,404
固定負債	164,656	189,749
負債合計	406,375	404,153
純資産の部		
株主資本	97,152	101,779
資本金	37,404	37,404
資本剰余金	41,574	41,558
利益剰余金	18,798	23,304
自己株式	△624	△488
評価・換算差額等	648	1,214
新株予約権	35	25
純資産合計	97,837	103,019
負債純資産合計	504,212	507,173

※記載金額は百万円未満を切り捨てて表示しております。

損益計算書 (要旨)

(単位：百万円)

科目	当期	前期
	平成19年3月1日~ 平成20年2月29日	平成18年3月1日~ 平成19年2月28日
売上高	729,396	747,982
売上原価	537,853	550,328
売上総利益	191,543	197,653
販売費及び一般管理費	182,088	185,264
営業利益	9,455	12,388
営業外収益	5,829	5,615
営業外費用	8,319	9,001
経常利益	6,965	9,002
特別利益	4,404	4,429
特別損失	12,620	15,086
税引前当期純損失	1,250	1,654
法人税、住民税及び事業税	121	113
法人税等調整額	1,655	△95
当期純損失	3,027	1,671

※記載金額は百万円未満を切り捨てて表示しております。

株主資本等変動計算書 (要旨) 当期 (平成19年3月1日~平成20年2月29日)

(単位：百万円)

科目	株主資本										評価・換算 差額等 合計	新株 予約権	純資産 合計	
	資本金	資本剰余金			利益 準備金	利益剰余金			自己株式	株主資本 合計				
		資本 準備金	その他 資本 剰余金	資本 剰余金 合計		その他利益剰余金 特定資産 圧縮積立金	繰越利益 剰余金	利益 剰余金 合計						
平成19年2月28日 残高	37,404	41,458	100	41,558	8,564	494	14,245	23,304	△488	101,779	1,214	25	103,019	
事業年度中の変動額														
剰余金の配当								△1,478	△1,478	△1,478				△1,478
当期純損失								△3,027	△3,027	△3,027				△3,027
自己株式の取得										△137	△137			△137
自己株式の処分			16	16						1	17			17
株主資本以外の項目の 事業年度中の変動額 (純額)											△566	9	△566	
事業年度中の変動額合計	—	—	16	16	—	—	△4,506	△4,506	△136	△4,626	△566	9	△5,182	
平成20年2月29日 残高	37,404	41,458	116	41,574	8,564	494	9,739	18,798	△624	97,152	648	35	97,837	

※記載金額は百万円未満を切り捨てて表示しております。

株主ご優待制度のご案内

本年7月1日より、新たに「株式会社三越伊勢丹ホールディングス」の株主ご優待制度がスタートいたします。

「株主お買物優待券」「株主ご優待カード」「クイーンズ伊勢丹株主お買物優待券」更に1,000株以上ご所有の株主さまには「株主お食事ご利用券3,000円」を発行いたします。

1 株主お買物優待券

三越および伊勢丹の各店舗におけるお買物を優待割引いたします。



(1) 発行基準

対象株主の確定日現在100株以上ご所有の株主各位に発行いたします。

三越伊勢丹ホールディングスの株数と配布枚数		(ご参考：三越株所有数)	
100株以上	500株未満	3枚	295株 ~ 1,470株
500株以上	1,000株未満	6枚	1,471株 ~ 2,941株
1,000株以上	2,000株未満	12枚	2,942株 ~ 5,882株
2,000株以上	3,000株未満	15枚	5,883株 ~ 8,823株
3,000株以上	4,000株未満	18枚	8,824株 ~ 11,764株
4,000株以上	5,000株未満	24枚	11,765株 ~ 14,705株
5,000株以上	10,000株未満	30枚	14,706株 ~ 29,411株
10,000株以上		60枚	29,412株以上

※「株主お買物優待券」1枚につき「無料駐車時間1時間延長券」1枚をお付けします。

(2) 郵送時期と有効期限

対象株主の確定日	郵送時期	有効期限
本年2月末日（三越株主さま） 本年9月末日	今回同封いたしました 本年12月上旬	本年12月末日 来年7月末日

※今回同封いたしました「株主お買物優待券」につきましては、本年7月1日から12月末日までを有効期間とさせていただきます。

(3) ご優待内容

◆取扱店

三越●日本橋本店、銀座店、池袋店、恵比寿店、新宿アルコット店、多摩センター店、武蔵村山店、千葉店、札幌店、仙台店、名取店、新潟店、名古屋米店、星ヶ丘店、広島店、高松店、松山店、福岡店、鹿児島店、沖縄三越、全国各地の小型店舗・海外店（台湾新光三越・オランダ三越を除く）

※ラシック店、新宿アルタ、池袋サンシャインシティアルタ、札幌アルタ、新潟アルタではご利用いただけません。

伊勢丹●本店、立川店、吉祥寺店、松戸店、浦和店、相模原店、府中店、静岡伊勢丹、新潟伊勢丹、ジェイアール京都伊勢丹、伊勢丹会館（レストラン・喫茶に限る）

◆お買物方法

- ・1つの売場で、1回のお支払いにつき、1枚のご利用となります。
- ・合計3,150円（消費税を含む）以上のお買物（割引除外品目を除く）に適用いたします。
- ・お支払いは、現金、三越・伊勢丹発行の商品券および全国百貨店共通商品券に限らせていただきます。（一部の商品券につきましては、店舗・施設によりご利用いただけない場合がございます）
- ・本券は三越お帳場カード、三越カード、三越ポイントカード、三越友の会ICカード（お買物券）、伊勢丹アイカード、イセタンクローバーサークルお買物券、他社発行クレジットカード、他社発行商品券等によるお買物にはご利用いただけません。
- ・本券と他の優待制度をあわせてご利用いただくことはできません。
- ・本券はオンラインショッピング（インターネット経由）および店頭への電話注文（FAX、郵送含む）にはご利用いただけません。

※三越通信販売事業部取扱いのカatalog掲載商品については、ご注文の際に係員にお買物方法をお尋ねください。

(4) 割引額

割引対象品合計金額（消費税を除く）の10%です。

なお、割引額の端数処理により割引率が異なる場合がございます。

◆割引除外品目

商品券、全国百貨店共通商品券、ワイシャツ仕立券、ギフト券類（ビール券・図書カード他）、煙草、地金、地金型金貨、プラチナ貨、地金相場運動商品、ゴルフ会員権、書籍、配送料、修理・加工料、レンタル介護用品、花キュービット、理・美容室、エステティックサロン、デスパ、歯科室、ティースアート、写真室、クリーニング、貸衣裳、屋上諸施設、チケット販売、旅行代金、駐車料金、お年玉袋等の福袋、その他特に指定したもの

*「その他特に指定したもの」に該当するブランドとして、ロエベ、ルイ・ヴィトン、ブルガリ、カルティエ、ティファニー、フォクシー、エルメス、シャネル（化粧品を除く）、パテックフィリップ等がございますのでご注意ください。なお、「その他特に指定したもの」に該当する商品は、予告なく変更させていただく場合がございますので、詳しくは店頭にて係員にお尋ねください。

2 株主ご優待カード

三越および伊勢丹の各店舗の特定ショップ（施設）ならびに三越および伊勢丹の契約施設のご利用を優待割引いたします。



(1) 発行基準

対象株主の確定日現在100株以上ご所有の株主各位に発行いたします。

100株以上の株主……………1枚

株主ご優待制度のご案内

(2) 郵送時期と有効期限

対象株主の確定日	郵送時期	有効期限
本年2月末日（三越株主さま） 本年9月末日	今回同封いたしました 本年12月上旬	本年12月末日 来年7月末日

※今回同封いたしました「株主ご優待カード」につきましては、本年7月1日から12月末日までを有効期間とさせていただきます。

(3) ご優待内容

・三越・伊勢丹の理容室、美容室、エステティックサロン、デイスパ（伊勢丹本店）、写真室、貸衣裳、三越劇場（三越本店）、洗車コーナー（伊勢丹本店）における合計3,150円（消費税を含む）以上のご利用（割引除外品目を除く）に適用いたします。

※店舗により一部適用できないショップ（施設）がございますのでご了承ください。
※三越劇場の優待公演名、料金につきましては日本橋三越劇場にお問い合わせください。

- ・お支払いは、現金、三越・伊勢丹発行の商品券および全国百貨店共通商品券に限らせていただきます。（一部の商品券につきましては、店舗・施設によりご利用いただけない場合がございます）
- ・株主ご優待カードご利用の際のお支払いには、三越お帳場カード、三越カード、三越ポイントカード、三越友の会ICカード（お買物券）、伊勢丹アイカード、イセタスクローバーサークルお買物券、他社発行クレジットカード、他社発行商品券等がご利用いただけません。

(4) 割引額

割引対象品合計金額（消費税を除く）の10%です。なお、一部ショップ（施設）で優待率が異なる場合がございます。また、割引額の端数処理により、割引率が異なる場合がございます。

■その他のご優待

- ・「株主ご優待カード」を会場入り口でご提示いただくことで、三越各店で開催の文化展、美術展等の有料催事を無料でご鑑賞いただけます。（ご本人さまおよびご同伴者さま1名）
 - ・オークラ ホテルズ & リゾーツ（国内）、ホテルニューオータニ東京、ヨコハマ グランド インターコンチネンタル ホテルにご優待料金でご宿泊いただけます。宿泊のお申込みは各ホテルのご予約センターにて承ります。お申込みの際、「株主ご優待カード」のカード番号をお申し出ください。ホテルにより優待率、優待対象となるお部屋等が異なりますので、詳しくは各ホテルご予約センターにご確認ください。
- なお、お支払いは各ホテル指定のお支払い方法に限らせていただきます。



オークラ ホテルズ & リゾーツ

●東京をはじめ札幌、新潟、京都、神戸、福岡等国内17ホテルがご利用いただけます
ご予約先TEL 0120-003741



ホテル ニューオータニ

●ホテルニューオータニ東京
ザ・メイン スタンダードルーム
およびデラックススルूम
ご予約先TEL 03-3234-5678

ヨコハマ グランド
インターコンチネンタル ホテル

●全部屋対象 ●その他スパラ
ン・お食事のご優待がございま
す
ご予約先
TEL 045-223-2222 (代表)

(5) その他

- ・株主ご優待カードのご提示により各種優待サービスをご利用いただけます。ご利用回数の制限はございません。
 - ・株主ご優待カードがご利用いただける店舗（施設）につきましては15ページ以降をご覧ください。
- また、ご利用の際は必ず「株主ご優待カード」のカード裏面に記載の「ご利用上のご案内」をご覧ください。

3 株主お食事ご利用券 3,000円



(1) 発行基準

対象株主の確定日現在1,000株以上ご所有の株主各位に発行いたします。

1,000株以上の株主……………1枚

(2) 郵送時期と有効期間

対象株主の確定日	郵送時期	有効期間
本年2月末日（三越株主さま） 本年9月末日	今回同封いたしました 本年12月上旬	本年7月1日から12月末日まで 来年1月2日から6月末日まで

※上記各有効期間を過ぎますとご利用いただけませんのでご注意ください。

(3) ご優待内容

- ・三越・伊勢丹の各店舗および伊勢丹会館内レストラン・喫茶・イートインにおけるご飲食代金に充当いたします。
- ※店舗により一部適用できないレストラン・喫茶等がございますのでご了承ください。
- ・1回のご飲食につき1枚のご利用とさせていただきます。また、ご飲食代金の3,000円（消費税を含む）を超える部分のお支払いは、現金、三越・伊勢丹発行の商品券および全国百貨店共通商品券に限らせていただきます。（一部の商品券につきましては、店舗・施設によりご利用いただけない場合がございます）
 - ・本券は三越お帳場カード、三越カード、三越ポイントカード、三越友の会ICカード（お買物券）、伊勢丹アイカード、イセタスクローバーサークルお買物券、他社発行クレジットカード、他社発行商品券等によるお買物にはご利用いただけません。
 - ・ご飲食代金が3,000円（消費税を含む）未満の場合にもご利用いただけますが、お釣銭はお出しいたしません。
 - ・「株主お食事ご利用券 3,000円」は他の優待制度とあわせてご利用いただくことはできません。また、現金とのお引き換えはいたしません。

株主ご優待利用施設のご案内

(4) その他

「株主お食事ご利用券」がご利用いただけるレストラン・喫茶・イートインにつきましては14ページ以降をご覧ください。また、ご利用の際は必ず「株主お食事ご利用券」裏面の記載をご覧ください。

4 クイーンズ伊勢丹 株主お買物優待券

スーパーマーケットのクイーンズ伊勢丹における優待割引をいたします。



(1) 発行基準

対象株主の確定日現在100株以上ご所有の株主各位に発行いたします。

100株以上……………20枚

(2) 郵送時期と有効期限

対象株主の確定日	郵送時期	有効期限
本年2月末日（三越株主さま） 本年9月末日	今回同封いたしました 本年12月上旬	本年12月末日 来年7月末日

※今回同封いたしました「クイーンズ伊勢丹株主お買物優待券」につきましては、本年7月1日から12月末日までを有効期間とさせていただきます。

(3) ご優待内容

◆取扱店

ご利用いただける店舗につきましては、「クイーンズ伊勢丹 株主お買物優待券」の裏表紙の記載をご覧ください。

◆お買物方法

- ・1ヶ所のレジでのお支払いに際し、優待券1枚のご利用となります。
- ・合計3,000円（消費税を含む）以上のお買物（割引除外品目は除く）に適用いたします。
- ・お支払いは、現金、ポイント券および三越・伊勢丹発行の商品券に限らせていただきます。（全国百貨店共通商品券につきましては、クイーンズ伊勢丹ではご利用になれません）
- ・本券と他の優待制度（早期10%割引セール、ポイントサービスデー等）とあわせてご利用いただくことはできません。
- ・1回のお買物につき「クイーンズ伊勢丹 株主お買物優待券」1枚をマシン目より切り離してご利用ください。

◆割引額

割引対象品合計金額（消費税を含む）の10%（割引額の1円未満は切り捨て）です。

◆割引除外品目

酒類、煙草、ギフト券類（ビール券他）、ギフト商品、アクアクララ、100円プラザの商品、テナントの商品、食堂・喫茶、クリーニング、駐車料金、配送料、その他特に指定させていただき場合もございますので、詳しくは店頭にて係員にお尋ねください。

三越

株主お買物優待券と株主お食事ご利用券がご利用いただけるレストラン・喫茶・イートイン（平成20年3月31日現在）

◆日本橋本店

<レストラン>
特別食堂 日本橋（本館7階）
なだ万（新館10階）
筑紫樓（新館10階）
代官山 ASO チェレステ（新館10階）
グリル満天星 麻布十番（新館9階）
ランドマーク（新館5階）
<喫茶>
雪月花（本館6階）
嵯峨野（本館4階）
タロワイヨ・サロン・ド・テ（本館3階）
カフェ・ウィーン（本館2階）
ハロズティールーム（本館地下1階）
カポラオーロラ ジョトオ（本館地下1階）
宮越屋珈琲（新館4階）
ウエスト・レトロカフェ（新館3階）
フォータム・アンド・メイソン（新館地下2階）
クラブハリエ（新館地下2階）

<イートイン>
いづもや（本館地下1階）
紅はし（本館地下1階）
たぶち山の上（本館地下1階）
特選食べ処（本館地下1階）
ミクニ（本館地下1階）
たいめいけん（新館地下1階）
広味坊（新館地下1階）
東麻布 万歴（新館地下1階）
イレール メレ（新館地下1階）
イルギョット・ネクチネリア（新館地下1階）
ジェラテリア カノビアーノ（新館地下1階）

◆銀座店

<レストラン>
四季三菜（地下3階）
<喫茶>
ラ・クロワゼカフェ（7階）
カフェプチモラン（6階）
カフェ・ド・ジョアン（4階）
<イートイン>
フレッシュジューススタンド（地下1階）
パティスリーキハチ（地下2階）
ベジテリア（地下2階）
美濃吉（地下2階）
寿司岩（地下2階）

◆池袋店

<レストラン>
テラスセブン（7階）
<喫茶>
パパスカフェ（5階）
甘味処洛趣（4階）
アフタヌーンティー・ティールーム（2階）
ハロズティー・サロン（地下1階）
キーコーヒー（地下1階）
カフェ・ド・ジョアン（地下2階）

<イートイン>
築地寿司岩（地下1階）
浜名湖山吹（地下1階）
ジュース・ソフトクリームスタンド（地下2階）
フルッタ・フレスカ（地下2階）

◆恵比寿店

<喫茶>
ハーブス（1階）
シースガーデン宝塚（1階）
<イートイン>
沈菜館（地下2階）
銀座天一（地下2階）
寿司岩（地下2階）
スープストッカーキョー（地下2階）
ザ・ベニシジュラ プティック（地下2階）

◆多摩センター店

<喫茶>
スターバックスコーヒー（1階）
キーコーヒー（地下1階）
<イートイン>
サボイア+V（地下1階）
ホブソンス（地下1階）
ヘルシーフーズ コダマ（地下1階）
ラーニー（地下1階）
小林食品（地下1階）
スパビス（地下1階）

◆武蔵村山店

<喫茶>
丸福珈琲店（3階）
K++(ケイプラス)（1階）
トロピカルリア（1階）

◆千葉店

<レストラン>
むろまち（8階）
とんかつ 和幸（地下2階）
麵食館（地下2階）
今日和（地下2階）
銀座ハゲ天（地下2階）
マーガレット（地下2階）
<喫茶>
カフェ・ウィーン（4階）
トリコロール（3階）
蘭館コーヒーハウス（1階）
カフェマルシェ（地下1階）
<イートイン>
美濃吉（地下1階）
たこやき くくる（地下1階）

◆札幌店

<レストラン>
ランドマーク（9階）
<喫茶>
サロン・ド・ニナス（6階）
銀座トリコロール（4階）
宮越屋珈琲（3階、地下1階）
キーコーヒー（地下2階）
アフタヌーンティー・ティールーム（地下2階）

株主ご優待利用施設のご案内

ジュースバー O・T・A (地下2階)
パティオ (別館4階)
アマイワナ (大通別館2階)

◆仙台店

<レストラン>
ランドマーク (本館8階)
<喫茶>
カフェ・ウィーン (本館3階)
銀座トリコロール (本館1階)
フォナム・アンド・メイソン (本館地下1階)
チャオ (141館地下1階)
カフェ・ド・ジョアン (141館地下1階)
宮越屋珈琲 (141館地下1階)
茶寮KIKUSUI (141館地下1階)
フルーツボックス (141館地下1階)
マザーリーフ (141館地下1階)
キーコーヒー (141館地下1階)
<イートイン>
美濃吉 (本館地下1階)
伊達の牛たん (本館地下1階)
青葉亭 (本館地下1階)
つな八 (本館地下1階)
鶏三和 (141館地下1階)

◆名取店

<喫茶>
丸福珈琲店 (1階)
<イートイン>
伊達の牛たん本舗 (1階)
◆新潟店
<レストラン>
マーガレット (7階)
三彩 (7階)
築地 寿司岩 (7階)
うなぎ瓢亭 (7階)
ヌアント (5階)
<喫茶>
UCCカフェコンフォート (4階)
総本家 駿河屋 (3階)
アフタヌーンティー・ティールーム (2階)

◆名古屋栄店

<レストラン>
東洋軒 (9階)
串かつ一番 (9階)
和花亭 (9階)
TenZan (9階)
利休亭ままだ (8階)
ボンフォーレ (6階)
<喫茶>
ティフィン (4階)
カフェ・ウィーン (3階)
アフタヌーンティー・ティールーム (3階)
ハロズティーサロン (地下1階)
ア・ラ・カンパニー (地下1階)
ジョトオ (地下1階)
<イートイン>
匠 TAKUMI (地下1階)

◆星ヶ丘店

<レストラン>

うなぎの宮田 (8階)
きしめん亭 (8階)
TenZan (8階)
<喫茶>
T.C.カフェ (7階)
カフェ・コムサ (3階)
アフタヌーンティー・ティールーム (2階)
ドン・リカルディーナ (1階)
ジョトオ (地下1階)

◆広島店

<レストラン>
サロン・ド・セブン (7階)
<喫茶>
結の庵 (6階)
ゆとりの空間 (2階)
<イートイン>
寿司福 (地下1階)
たごやき大八 (地下1階)
キーコーヒー (地下1階)

◆高松店

<レストラン>
ランドマーク (本館6階)
<喫茶>
カフェ・ウィーン (本館3階)
トリコロール (本館2階)
カフェ・パームス (本館地下1階)
<イートイン>
フルーツカフェ HANAKO (本館地下1階)
美濃吉 (本館地下1階)
鮎処 みや武 (新館地下1階)

◆松山店

<レストラン>
サロンレストラン (8階)
<喫茶>
アフタヌーンティー・ティールーム (2階)
カフェ・ウィーン (2階)
ハマヤカフェ (地下1階)
キーコーヒー (地下1階)
サロン・ド・テアンジェリーナ (地下1階)

◆福岡店

<レストラン>
ムラノ・ピエトロ (9階)
ざき花 (8階)
キハチカフェ (5階)
<喫茶>
パピスカフェ (7階)
カフェ・ウィーン (6階)
アフタヌーンティー・ティールーム (4階)
ポール (地下2階)
フルーツカフェ HANAKO (地下2階)

◆鹿児島店

<レストラン>
マーガレット (本館8階)
いろは (本館8階)
<喫茶>
トリコロール (本館2階)
UCCカフェメルカード (本館地下1階)
<イートイン>
三越スイーツ庭園 (本館7階)

◆株主ご優待カードがご利用いただける店舗 (施設) (平成20年3月31日現在)

◆エステ・ネイルサロン等

本店
本店
新宿アルコット店
新宿アルコット店
恵比寿店
恵比寿店
恵比寿店
恵比寿店
恵比寿店
恵比寿店
多摩センター店
千葉店
千葉店
新潟店
新潟店
高松店
福岡店
鹿児島店
ラ・ファースト・ソシエ (新館8階)
クレ・ド・ポー・ボーテ・サロン (新館8階)
タリカ (地下2階)
マリコール (地下2階)
ルミエパリ (2階)
リヴォーン (2階)
ジェニファアラッシュ ボーテ (2階)
ヴァカンスパー (2階)
リラクセーションサロン ティョール (2階)
ネイルバー (1階)
エステーション (地下1階)
クアシス&リヴォーン (2階)
ガイア (6階)
ナチュラルボディ グランド (6階)
ソシエ (8階)
ガイア (4階)
アルタモダ (新館3階)
ルグラン ソシエ (8階) ※技術料10%、商品7%ご優待
セラ (別館アネックス)

◆美容室

本店
新宿アルコット店
新宿アルコット店
千葉店
新潟店
星ヶ丘店
広島店
松山店
松山店
福岡店
ビューティーサロンシルクハウス (パーキングビル3階)
インフェイス (地下2階)
フィフティーンミニッツビューズ (地下2階)
トータルビューティー シルクハウス (地下2階)
TOKIO美容室 (2階)
SHINING (5階)
コクリコ (3階)
リオパートII (2階)
コワファースト (2階)
ジャックモアザン (8階)

◆理容室

本店 (パーキングビル2階)、札幌店 (9階)、名古屋栄店 (8階)

◆クリーニング：白洋舎

本店 (新館7階)、池袋店 (6階)、千葉店 (地下2階)、仙台店 (本館地下1階ビーツープラザ)、札幌店 (地下2階)、広島店 (4階)

◆貸衣装

本店 (本館5階)、銀座店 (地下3階)、新潟店 (8階)、名古屋栄店 (8階)

◆写真室

本店 (佐藤写真 パーキングビル4階)

■ 無料駐車時間1時間延長券がご利用いただける駐車場

(平成20年3月31日現在)

※「無料駐車時間1時間延長券」については下記の駐車場にてご利用いただけます。記載されている駐車場以外ではご利用いただけませんので、ご了承ください。()内の案内所・受付に「無料駐車時間1時間延長券」を提出し、1時間延長のサービスをお受けください。

本店	三越パーキングビル自走式駐車場・機械式駐車場、三越SDビル駐車場 (いずれも各駐車場精算所)
新宿アルコット店	新宿三越アルコット駐車場<IDC大家家具ショールーム地下> (地下3階サービスカウンター)
銀座店	王子製紙本社ビル地下2階駐車場、西銀座駐車場<外堀通り地下> (いずれも地下1階駐車券発行カウンター)
池袋店	三越立体駐車場 (1階駐車場口案内所、6階サービスカウンター)
恵比寿店	恵比寿ガーデンプレイス駐車場センター (地下2階総合カウンター・中央カウンター、1階案内所)
多摩センター店	中央第1駐車場、中央第3駐車場、東第1駐車場、丘の上プラザ駐車場、パルテノン駐車場、丘の上パティオ駐車場 (いずれも地下1階駐車場発行カウンター・菓遊庵・ギフトサロン、1階ZAKKAスクエア、2階無印良品)
千葉店	千葉三越第1駐車場、千葉三越第2駐車場 (いずれも各駐車場料金所)
新潟店	三越駐車場 (1階ライオン口案内所・お買上品一時お預り所)
仙台店	三越パーキング、141パーキング (いずれも各駐車場料金所)
札幌店	札幌一銀ビル三越駐車場 (同駐車場7階受付)、札幌アルタ駐車場 (同駐車場受付)
名古屋栄店	栄三丁目ビル駐車場、三越武平通駐車場 (いずれも1階各案内所)
星ヶ丘店	星ヶ丘駐車場、第2星ヶ丘駐車場 (いずれも1階案内所)
広島店	三越前パーキング (1階案内所)
高松店	三越の自営駐車場および契約駐車場 (いずれも本・新館1階案内所) ※但しグランド劇場パーキング*、グリーンパーキング*、パークNET丸の内駐車場は対象外とさせていただきます。
松山店	三越本館駐車場 (同駐車場精算口)、三越ホワイトパーキング (同駐車場精算口)、オサムスタワー、グリーンパーキング、玉川パーキング、ないかいパーキング、フラワーパーキング (いずれも1階アトリウムコート案内所)
福岡店	ソラリアターミナル駐車場 (店内各案内所)
鹿児島店	三越立体駐車場、丸屋第1駐車場、マイアミ駐車場、セラ602、丸屋第3駐車場・東横駐車場 (いずれも1階総合案内所)

伊勢丹

株主お買物優待券と株主お食事ご利用券がご利用いただけるレストラン・喫茶 (平成20年3月31日現在)

※ジェイアール京都伊勢丹では株主お食事ご利用券は、ご利用いただけません。

イートパラダイス

◆本店

<レストラン>: 本館7階イートパラダイス>

江戸前寿司 鮎 魯山

とんかつ さき亭

天ぷら 銀座天一

日本そば おらがそば信州

季節料理 新宿星岡茶寮

京懐石 正月屋 吉兆

うなぎ つきじ宮川本廬

板前割烹 分とく山

ステーキと洋食 西櫻亭

南欧料理 マーケットレストランAGIO

マクロビオティック料理 チャヤマクロビレストラン

旬菜中国料理 ベジチャイナ 南国酒家

中国料理 銀座アスター

イセタンダイニング

トラットリア・ターボロ・ディ・フィオーリ

(本館パーキングビル1階)

天ぷら 銀座天一 新宿別館

(パークシティイセタン2・1階)

中国料理 維新號

(パークシティイセタン2・2階)

イタリアンレストラン 伊太利亜市場 [B・A・R]

(パークシティ3・2階)

<喫茶>

BPQCカフェ (本館地下2階)

アフタヌーンティー・ティールーム (本館2階)

サロン・ド・クローバー (本館3階)

キハチカフェ (本館4階)

ロイヤルコペンハーゲンティールーム (本館5階)

カフェ ノーブル (本館7階)

カフェ リジュー (メンズ館8階)

ローフード・オーガニックカフェ ハーフスイーツ

(パークシティ1・1階)

カフェ・コムサ (パークシティ5・2階)

◆立川店

<レストラン>: 8階イートパラダイス>

鮎 魯山

とんかつ さき亭

天ぷら 銀座天一

京懐石 味吉兆

日本そば 麻布十番 総本家 更科堀井

風流日本料理 歌行燈

キハチイタリアン

京の洋食工房 モレット

café洋食Bar 西櫻亭

中国料理 銀座アスター「遊彩」

イセタンダイニング

<喫茶>

スターバックスコーヒー (1階)

アフタヌーンティー・ティールーム (3階)

ティールーム ラ・キャバン (4階)

◆吉祥寺店

<レストラン>: 本館8階イートパラダイス>

寿司 築地寿司清

うどん・そば 歌行燈

とんかつ 和幸

ピッツァ サルヴァトーレ・クオモ

イタリアンカフェ ターボロカルダ・パル

中国料理 南国酒家with natural

イセタンダイニング

<喫茶>

カフェ・テラジヤ (本館3階)

カフェ・ドミニック (本館6階)

カフェ・コムサ (新館2階)

◆松戸店

<レストラン>: 本館11階イートパラダイス>

寿司 築地寿司清

日本料理 つきじ植むら

うどん・そば 歌行燈

とんかつ 和幸

中国料理 銀座アスター

トラットリア・ターボロ・ディ・フィオーリ

株主ご優待利用施設のご案内

<喫茶>

カフェ ノーブル (新館2階)
 カフェ コルティール (本館4階)
 カフェ キャピタル (本館6階)
 アイズ カフェ (本館11階)

◆浦和店

<レストラン>：7階イートパラダイス>
 寿司 築地寿司清
 とんかつ さき亭
 釜炊きごはんと旬の味 いっさい
 日本料理 つきじ植むら
 てんぷら 新宿つな八
 そば処 蕎旬
 イタリア料理 イルビノーロ レヴィータ
 パスタ&カフェ チャオ
 中国料理 南国酒家
 イセタンダイニング
 マーケットレストラン AGIO
 (浦和アイプラス1・1階)

<喫茶>

アフタヌーンティー・ティールーム (3階)
 サロン・ド・テ シェ松尾 (4階)
 サロン ド テ クローバー (5階)

◆相模原店

<レストラン>：本館6階・7階イートパラダイス>
 寿司 築地寿司清 鮎 清泉

とんかつ 和幸

天ぷら 天島代

お好み焼き ぼてぢゅう

うなぎ つきじ宮川本鷹

うどん・そば 歌行燈

稲庭うどん 久徳

イタリアンレストラン キハチ

カフェ&ピザパスタ トゥ・ザ・ハーブズ

レストラン&カフェ 新宿中村屋 オリーブハウス

中国料理 南国酒家

<喫茶>

アフタヌーンティー・ティールーム (本館1階)

カフェドキャピタル (本館2階)

銀座若松 (本館5階)

カフェ ノーブル (A館1階)

CAFÉ de F・O・B (A館3階)

◆府中店

<レストラン>：9階イートパラダイス>

寿司 築地寿司清

串揚げ 串の坊

そば膳処 越後長岡小嶋屋

日本料理 歌行燈

南欧料理 マーケットレストラン AGIO

中国料理 桃源酒家

イセタンダイニング

<レストラン>：9階グルメダイニング>

海鮮丼・寿司 源兵衛

とんかつ 和幸

うなぎ つきじ宮川本鷹

日本そば おらがそば信州

洋食 フォークグリル

中国料理 北京烤鴨

<喫茶>

カフェ エディアル (6階)

◆静岡伊勢丹

<レストラン>：8階レストランシティ>

寿司 築地寿司清

とんかつ 和幸

活そば処 いわきゅう

イタリア料理 リストラテ ラ・ヴィータ・エ・ベッラ

中国料理 中国老舗 天津飯店

ワッフル+パスタ カフェ プラス

<喫茶>

アフタヌーンティー・ティールーム (2階)

ナチュラルティー&ダイニングカフェ チャカ (4階)

◆新潟伊勢丹

<レストラン>：7階イートパラダイス>

寿司 築地寿司清

越後そば処 長岡小嶋屋

博多ラーメン 那の福

和食ぐるめ 庄屋

とんかつ 和幸

イタリア料理&ワインカフェ ス・ミズーラ

中国料理 原宿 南国酒家

イセタンダイニング

<喫茶>

ルーテシア グランジュテ (2階)

カフェ エディアル (3階)

クリーム ティーズ (5階)

◆ジェイアール京都伊勢丹

※ジェイアール京都伊勢丹では株主お食事ご利用券は、ご利用いただけませんのでご了承ください。

<レストラン>：11階イートパラダイス>

せいろ料理 葵茶屋

京料理 京都和久傳

てんぷら 天一

寿司 築地寿司清

ゆばと京旬菜 松山閣

とんかつ 和幸

うどん・そば 美々卯

とうふ料理 京豆腐 不二乃

すき焼き・しゃぶしゃぶ・オイル焼き モリタ屋

たまご料理 モレット

洋食 西櫻亭

イタリア料理 アンティカフェ

中国料理 點心茶室

オープンカフェ 神戸カブチーノ倶楽部

スペイン料理&カフェ ハルアンドカフェ リコ

<レストラン>：7階~10階オープンビューレストラン>

ワンサカンサ(7階)

加賀屋 (8階)

市場小路 (9階)

炭火串焼 こけこっこ (10階)

柿安 三尺三寸箸 (10階)

ザキッチン サルヴァトーレ・クオモ (10階)

<喫茶>

カントリーハウス英国屋 (3階)

フラッグスカフェ (4階)

ブラウニーズクラブ (5階)

茶寮都路里 (6階)

マールブランシュ (6階)

伊勢丹会館

<レストラン>

ひろしま料理専門 安芸路 酔心 (地下1階)

ひろしま料理専門 和楽 (安芸路 酔心別室) (地下1階)

すし 築地寿司清 (3階)

天ぷら 銀座 ハゲ天 (3階)

八丁味処 串の坊別室 (3階)

洋食屋 グリル満天星 (4階)

四季の旬采料理 AEN (4階)

タイ屋台料理 チャンパー (4階)

泡盛と家庭料理 ナビィとかもど (5階)

しゃぶしゃぶ 紗粋饌 (6階)

スペイン料理・舞踏 エルフラメンコ (6階)

風流うどん・そば料理 歌行燈 (8階)

江戸・小料理 桃栗 (8階)

八丁味処 串の坊 (8階)

<喫茶>

世界のコーヒー 珈琲舎バン (1階)

ワイン・パスタ・デザート Laranja CAFÉ (1階)

■ 株主ご優待カードがご利用いただけるショップ(施設) (平成20年3月31日現在)

◆ エステ・ネイルサロン等

本店	スパデクレオール (パークシティイセタン1・1階)
本店	アンスティテュ クラランス (パークシティ3・地階)
本店	クレ・ド・ポー ボーテ サロン (イセタンビューティーパーク2・1階)
本店	ランスティテュドゥ グラン (イセタンビューティーパーク2・1階)
立川店	ネイルサロン アルティミッド (1階)
立川店	ニールズヤードレメディーズ (1階)
相模原店	リラクゼーションサロン アヌビス (B館2階)
相模原店	TAYAネイルサロン (B館1階)
静岡伊勢丹	フットリラクゼーションスペース リフレ (8階)
静岡伊勢丹	ネイルズユニーク (2階)
ジェイアール京都伊勢丹	クレ・ド・ポー ボーテ サロン (9階)
ジェイアール京都伊勢丹	フットリラクゼーションスペース リフレ (9階)
ジェイアール京都伊勢丹	ジュリーク (9階)
ジェイアール京都伊勢丹	ネイルバー (9階)
◆ デイスパ	本店 (メンズ館8階)

◆ 美容室

本店	ビューティーパークサロンシセイダー (パークシティイセタン1・1階)
本店	美容室ラカリテ (パークシティ3・3階)
本店	スタジオV (パークシティイセタン4・2階)
立川店	資生堂ビューティーサロンの (8階)
吉祥寺店	ズッソエフ (新館4階)
松戸店	美容室ラカリテ (本館9階)
相模原店	TAYA美容室 (A館6階)
府中店	美容室「TAYA」(9階)
アイ・プラザ東浦和	TAYA美容室 (2階)
静岡伊勢丹	萩原宗美容室 (コリドー4・2階)
ジェイアール京都伊勢丹	ズッソ キッズ ヘアー (7階)
ジェイアール京都伊勢丹	美容室「TAYA」(9階)
伊勢丹会館	ヘアー&エステ スナバサロン (5階)

◆ 理容室

◆ クリーニング

◆ 貸衣裳

◆ 写真室

◆ 洗車コーナー

本店	パークシティイセタン1・1階)
本店	パークシティ3・3階)
本店	パークシティイセタン4・2階)
立川店	8階)
吉祥寺店	新館4階)
松戸店	本館9階)
相模原店	A館6階)
府中店	9階)
アイ・プラザ東浦和	2階)
静岡伊勢丹	コリドー4・2階)
ジェイアール京都伊勢丹	7階)
ジェイアール京都伊勢丹	9階)
伊勢丹会館	5階)
◆ 理容室	5階)
◆ クリーニング	10階)
◆ 貸衣裳	2・2階、 パークシティ3・3階)、立川店 (8階)、 吉祥寺店 (新館5階)、松戸店 (本館9階)、 浦和店 (6階)、相模原店 (A館6階)、 府中店 (9階)、ジェイアール京都伊勢丹 (9階)
◆ 写真室	本店 (本館パーキング・地下5階洗車場、 パークシティイセタン1・4A階洗車場)

■ 無料駐車時間1時間延長券がご利用いただける駐車場

(平成20年3月31日現在)

無料駐車時間1時間延長券については、下記の駐車場にてご利用いただけます。
記載されている駐車場以外ではご利用いただけませんので、ご了承ください。

本店

立川店

吉祥寺店

松戸店

浦和店

相模原店

府中店

静岡伊勢丹

新潟伊勢丹

ジェイアール京都伊勢丹

伊勢丹パーキング、パークシティイセタン1 伊勢丹地下駐車場、パークアベニュー駐車場 (立川店にて無料駐車時間1時間延長券をご利用 になる場合は、店頭にてお申し出ください。)
F&F駐車場、吉祥寺パーキングプラザ、いなりや ビル駐車場 (吉祥寺店にて無料駐車時間1時間延長券をご利用 になる場合は、駐車場サービス券と交換いたしま すので、店頭にてお申し出ください。)
伊勢丹第1パーキング、伊勢丹第2パーキング、 松戸ビルガレージ (松戸ビル地下駐車場)
コルソ・伊勢丹パーキング、NPC浦和駅前パーキ ング*、高砂パークスペース、寿屋駐車場*、ア イ・プラザ東浦和 ※NPC浦和駅前パーキング 10:00~22:00、寿屋駐車場 9:00~21:00までの時間限定となります。 (アイ・プラザ東浦和にて無料駐車時間1時間延長 券をご利用になる場合は、店頭にてお申し出くだ さい。)
伊勢丹本館地下駐車場 (相模原店にて無料駐車時間1時間延長券をご利用 になる場合は、本館2階インフォメーションカウン ターにお申し出ください。)
市営地下 (府中駅南口市営) 駐車場、大國魂神社 駐車場、府中宮西駐車場 (府中店にて無料駐車時間1時間延長券をご利用に なる場合は、店頭にてお申し出ください。)
タケダパーキング、YS静岡呉服町ビルパーキング、 佐乃春パーキング、TKNパーキング (静岡伊勢丹にて無料駐車時間1時間延長券をご利 用になる場合は、駐車場にて精算時にお申し出く ださい。)
万代シティ第1駐車場、万代シティ第2駐車場 (新潟伊勢丹にて無料駐車時間1時間延長券をご利 用になる場合は、本館1階または2階インフォメー ションカウンターにお申し出ください。)
京都駅ビル駐車場 (ジェイアール京都伊勢丹 (「スバコ・ジェイアール 京都伊勢丹」を除く) にて無料駐車時間1時間延長 券をご利用になる場合は、各階駐車・駐輪場サービ スカウンターにてお申し出ください。)

店舗のご案内

主要店舗

日本橋本店
〒103-8001
東京都中央区日本橋室町1-4-1
TEL.03-3241-3311(代表)

新宿アルコット店
〒160-8455
東京都新宿区新宿3-29-1
TEL.03-3354-1111(代表)

銀座店
〒104-8212
東京都中央区銀座4-6-16
TEL.03-3562-1111(代表)

池袋店
〒170-8439
東京都豊島区東池袋1-5-7
TEL.03-3987-1111(代表)

恵比寿店
〒150-6090
東京都渋谷区恵比寿4-20-7
TEL.03-5423-1111(代表)

多摩センター店
〒206-8543
東京都多摩市落合1-46-1
TEL.042-357-7111(代表)

武蔵村山店
〒208-0022
東京都武蔵村山市榎1-1-3
TEL.042-516-1111(代表)

千葉店
〒260-8631
千葉県千葉市中央区富士見2-6-1
TEL.043-224-3131(代表)

新潟店
〒951-8530
新潟県新潟市中央区西堀通五番町866番地
TEL.025-227-1111(代表)

名取店
〒981-1224
宮城県名取市増田字関下460
TEL.022-383-7111(代表)

海外店 (子会社・関連会社等)

英国三越株式会社
ロンドン三越
(ショッピング・レストラン)

フランス三越株式会社
パリ三越

三越エトワール

イタリア三越株式会社
ローマ三越

ドイツ三越有限公司
デュッセルドルフ三越
フランクフルト三越
ミュンヘン三越

スペイン三越株式会社
マドリッド三越

米国三越株式会社
オーランド三越
(デイズニールド®内ショッピング・レストラン)

仙台店
〒980-8543
宮城県仙台市青葉区一番町4-8-15
TEL.022-225-7111(代表)

札幌店
〒060-8666
北海道札幌市中央区南1条西3-8
TEL.011-271-3311(代表)

名古屋栄店
〒460-8669
愛知県名古屋市中区栄3-5-1
TEL.052-252-1111(代表)

ラシック店
〒460-0008
愛知県名古屋市中区栄3-6-1
TEL.052-259-6666(代表)

星ヶ丘店
〒464-8661
愛知県名古屋市中区千種区星ヶ丘元町14-14
TEL.052-783-1111(代表)

広島店
〒730-8545
広島県広島市中区胡町5-1
TEL.082-242-3111(代表)

高松店
〒760-8639
香川県高松市内町7-1
TEL.087-851-5151(代表)

松山店
〒790-8532
愛媛県松山市一番町3-1-1
TEL.089-945-3111(代表)

福岡店
〒810-8544
福岡県福岡市中央区天神2-1-1
TEL.092-724-3111(代表)

鹿児島店
〒892-0826
鹿児島県鹿児島市兵衛町6-5
TEL.099-225-2111(代表)

新光三越百貨股份有限公司
台北南京西路店
台北駅前店
台北信義1号店
台北信義2号店
台北信義3号店
台北信義4号店
台北天母店
桃園店
新竹店
台中店
台南1号店
台南2号店
高雄三多店
花園飯店(上海)三越ショップ

三越伊勢丹ホールディングス 株主メモ

事業年度 毎年4月1日より翌年3月31日まで

上場取引所 株式会社東京証券取引所

単元株式数 100株

株主名簿管理人 〒100-8212
東京都千代田区丸の内一丁目4番5号

三菱UFJ信託銀行株式会社

同事務取扱場所 〒100-8212
東京都千代田区丸の内一丁目4番5号

三菱UFJ信託銀行株式会社 証券代行部
〒137-8081

東京都江東区東砂七丁目10番11号

三菱UFJ信託銀行株式会社 証券代行部

電話 0120-232-711 (フリーダイヤル)

同取次所 三菱UFJ信託銀行株式会社 全国各支店

・株式の名義書換、株券の併合、単元未満株式の買取り等のご請求、住所変更、改印、改姓名等のお届け出、配当金の振込先等受領方法のご指定、取扱期間経過後の配当金のお受け取り、その他各種お問い合わせは、上記株主名簿管理人および同取次所でお取扱いいたします。

・住所変更、配当金振込指定・変更、単元未満株式の買取りのご請求に必要な各用紙および株式の相続手続き依頼書に関するご送付のご連絡については、上記株主名簿管理人のフリーダイヤル0120-244-479で24時間承っております。

・配当金のお受け取りに関しましては、ゆうちょ銀行貯金口座への振込によるお受け取りもできます。お手続きには振込指定書のご提出が必要ですので株主名簿管理人の上記フリーダイヤルに指定書用紙をご請求ください。

・単元未満株式の買取りのご請求に際しまして、手数料は無料でございます。なお、株券保管振替制度により株券を証券会社に預託されている場合の、単元未満株式の買取り等のご請求および諸手続きにつきましては、お取引の証券会社にお申し出ください。



MITSUKOSHI

株式会社 三越

〒103-8001 東京都中央区日本橋室町一丁目4番1号

【お問い合わせ先】

総務室(株主担当) TEL.03-3241-3311(代表)

